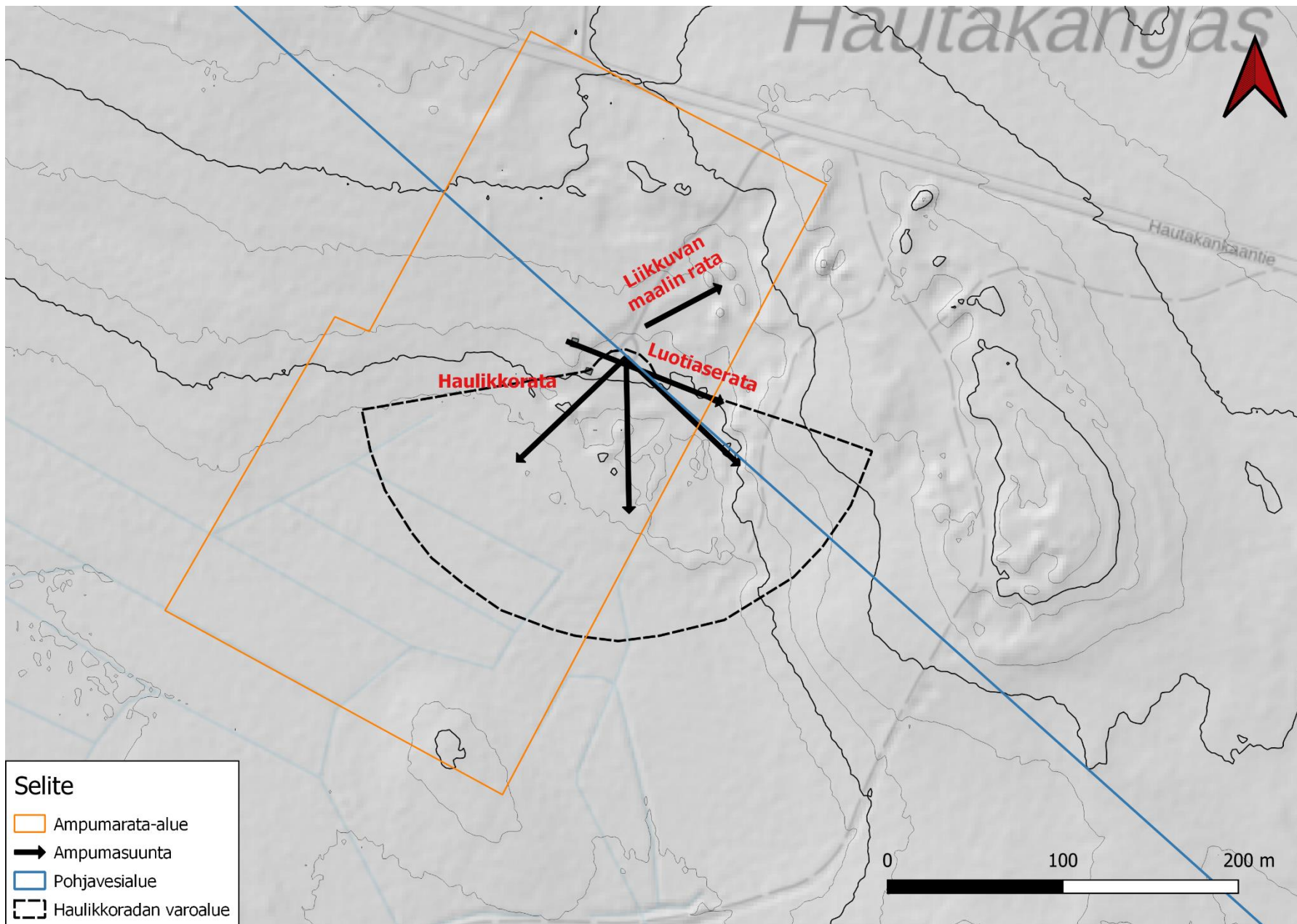


Lajiratojen muutokset
Honkamäen ampumarata, Kajaani
Liite 6.



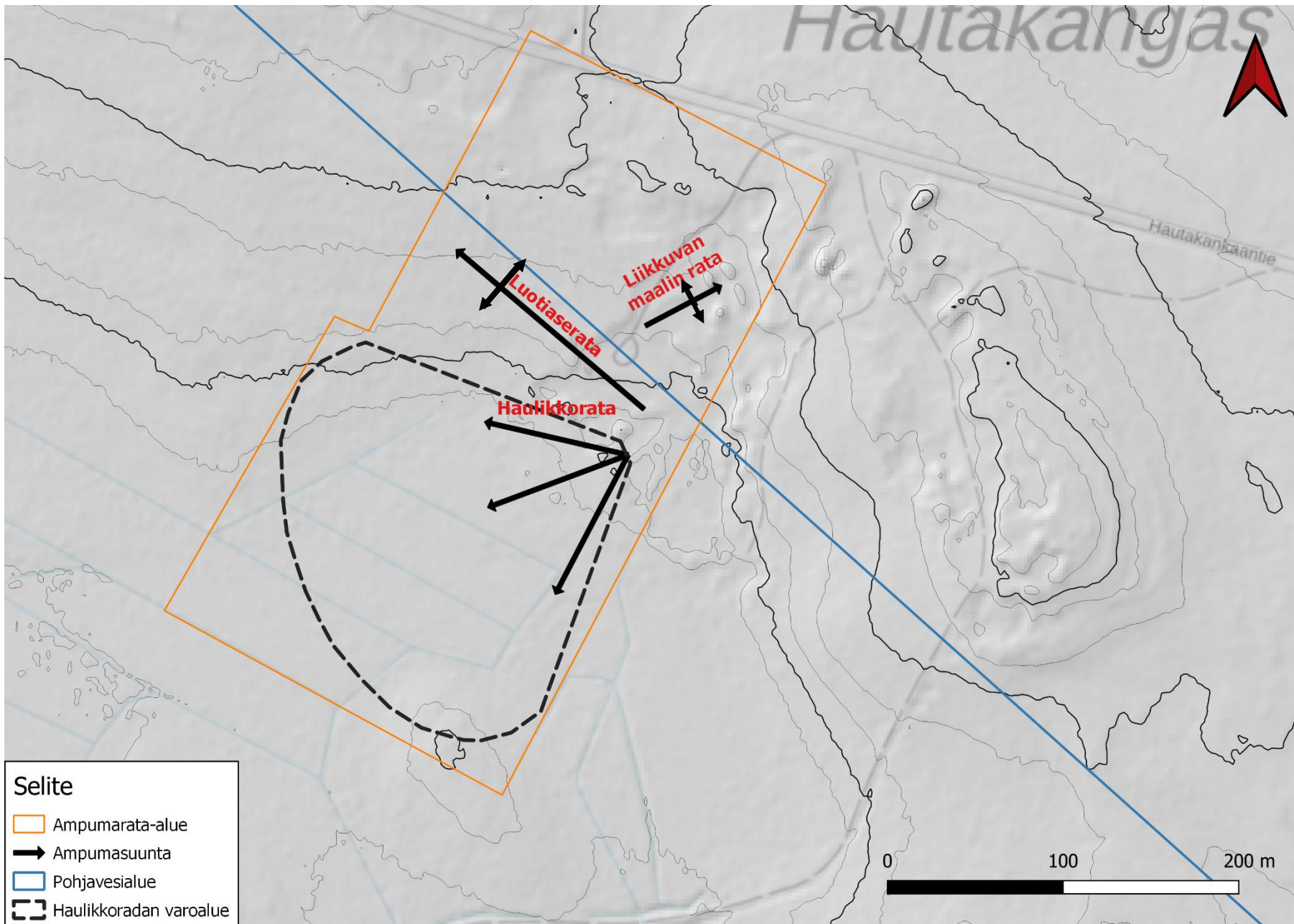
Honkamäen radan nykytilanne.

Luotiaseradalla ampumasuunta itäkaakkoon, liikkuvan maalin radalla koilliseen ja haulikkoradalla ampumasektori kaakko-lounas.

Haulikkoradalla yksi heitintorni, mukailee skeet-lajin rakenteita.

Pilaantuneisuus ja riskiperusteinen puhdistustarve rata-alueen ulkopuolelta selvitetään ympäristölupaprosessin jälkeen valvojan viranomaisen ollessa eri.

Lajiratojen muutokset
Honkamäen ampumarata, Kajaani
Liite 6.



Suunnitellut muutokset Honkamäen ampumaradalle.

Luotiaseradoille rakennetaan sivuvalleja, joita päin on tarkoitus myös harjoitella toiminnallista ammuntaa.

Liikkuvan maalin radalla ampumasuunnat koillinen, kaakko ja luode. Luotiaseradalla ampumasuunnat koillinen, lounas ja luode.

Haulikkoradan ampumasektori lounasluode. Lisäksi skeetin sijasta harjoiteltavat lajit ovat metsästystystrap ja compact sporting.